



FICHA DE COMPONENTE CURRICULAR

Componente curricular	Período	Carga horária teórica
Anatomia e Fisiologia Humana	1º	15h
Código das disciplinas	Carga horária total	Carga horária prática
	30h	15h

Número de vagas disponível para a disciplina: 30 vagas



Vamos conhecer o nosso curso?

Nessa ficha de componente curricular são apresentados vários aspectos das aulas, como:

- Os objetivos e os temas que vamos conhecer e trabalhar ao longo das aulas;
- A forma como as atividades e as avaliações que acontecerão

A professora Marília Rodrigues Moreira estará com vocês nesta disciplina.

Então, vamos lá!

Objetivo geral

Desenvolver a importância do conhecimento da anatomia e fisiologia aplicada ao corpo humano frente a área de atuação profissional do sistema estomatognático.

Objetivo específico

- Conhecer as competências de atuação do TSB estabelecidas na Lei 11.889/2008
- Entender o significado da anatomia para a profissão escolhida.
- Aprender as terminologias e nomenclaturas aplicadas à anatomia e fisiologia;
- Conhecer a localização e função dos órgãos do sistema esquelético (osteologia e artrologia);
- Identificar e conhecer a localização e função dos órgãos do sistema circulatório;
- Conhecer a localização, origem, inserção e ação dos músculos da cabeça e pescoço;
- Identificar e conhecer a localização e função dos órgãos do sistema nervoso;
- Identificar e conhecer a localização e função dos órgãos do sistema digestório;



Aqui você encontra todos os temas que vamos conhecer um pouco e trabalhar ao longo das aulas!

Programa

- Lei 11.889/2008
- Introdução à anatomia e fisiologia humana;
- Terminologias e nomenclaturas aplicadas à anatomia e fisiologia;
- Sistema esquelético e antropologia;
- Sistema muscular;
- Sistema circulatório;
- Sistema digestório;
- Sistema nervoso;



Meta

- Estudar, conhecer e aplicar os conhecimentos das formas e funções das estruturas anatômicas e os processos químicos-biológicos que envolvem a fisiologia do corpo humano com foco no sistema estomatognático.

planejamento de curso

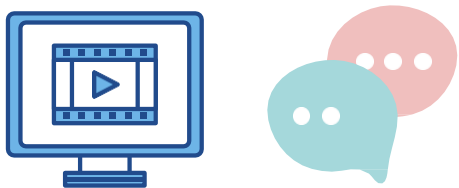


Aqui você encontra a forma como as atividades acontecerão

Metodologias e Recursos

Esse componente curricular desenvolver-se-á na modalidade presencial com algumas atividades assíncronas.

As atividades presenciais são aquelas em que é necessária a participação do estudante e do professor no mesmo momento e no mesmo ambiente interagindo entre si.



Teremos atividades teóricas e atividades práticas no laboratório de anatomia.

As atividades serão interligadas para proporcionar o máximo aprendizado e assimilação do conteúdo.



As atividades assíncronas serão aquelas desconectadas do momento real, ou seja, não é necessário que os estudantes e professor estejam conectados ao mesmo tempo para que as tarefas sejam concluídas e o aprendizado seja adequado, ou seja os estudantes poderão acessar as atividades de acordo com o seu tempo, horário e local preferido para aprendizado.

Alguns exemplos de atividades assíncronas que teremos são: vídeos ou áudios de aulas gravados, filmes, textos, e-mails, fóruns ou listas de discussão e estudos dirigidos.





Além dessas atividades, outras serão indicadas para execução em casa.

É muito importante nessa metodologia, que os estudantes e professor compartilhem suas experiências e vivências, propiciando a reflexão da realidade a partir do conteúdo curricular proposto.



Aqui você saberá como será a sequência da aula

Desenvolvimento das aulas

- Referência às aulas anteriores
- Reconhecimento de conhecimentos e experiências prévias sobre o tema estudado
- Apresentação dos objetivos referentes ao conteúdo proposto
- Preparação e introdução
- Desenvolvimento e estudo ativo do assunto com atividades assíncronas e síncronas
- Verificação da aprendizagem e avaliação





Aqui é hora de saber o que conseguimos aprender

Verificação da aprendizagem e avaliação do componente curricular

Ao término desta disciplina o aluno deverá ser capaz de: compreender a estrutura e funcionamento dos sistemas estudados.

A avaliação desse componente curricular vai buscar verificar o alcance das competências, habilidades e conhecimentos específicos esperados através de debates em fóruns, participação ativa nas atividades síncronas, assiduidade e cumprimento das etapas e atividades assíncronas.

Para isso, será realizada uma avaliação qualitativa e quantitativa. A avaliação será processual, desenvolvedora e deve sempre possibilitar a discussão de seus resultados, permitir a correção das respostas dos alunos, propor atividades em função de êxitos e dificuldades detectadas, entendendo que o processo de aprendizagem é um processo complexo, diversificado, altamente condicionado por fatores como as características evolutivas do sujeito que aprende e as situações e contextos socioculturais em que se aprende, em especial ao perfil do aluno da educação profissional.



Esse é o momento que você pode colaborar com o aprimoramento desse componente curricular! O que podemos fazer para tornar esse momento de aprendizagem melhor?

Avaliação do componente curricular

A avaliação desse componente curricular vai buscar apontar os pontos positivos e também aquilo que pode ser melhorado para aperfeiçoar, reorganizar e até mesmo reorientar o processo ensino-aprendizagem.





Aqui você encontra sugestões de textos para estudar!

Bibliografia

Básicas

- BIRD, D. L.; ROBISON, D. S. Fundamentos em odontologia para TSB e ASB. Rio de Janeiro: Elsevier, 2013.
- DÂNGELO, J. G.; FATTINI C. A. Anatomia humana sistêmica e segmentar. Rio de Janeiro: Atheneu, 2007.
- SOBOTTA, J. Atlas de anatomia humana: anatomia geral e sistema muscular. Rio de Janeiro: Guanabara Koogan, 2012. 3 v.
- TORTORA, G. J. Princípios de anatomia humana. Rio de Janeiro: Guanabara Koogan, 2013. 611 p.

Complementares

- DÂNGELO, J. G.; FATTINI C. A. anatomia humana básica. Rio de Janeiro: Atheneu, 2005. 184 p.
- GUYTON, A. Tratado de fisiologia médica. Rio de Janeiro: Elsevier, 2006. 1115 p.
- MOORE, K. L. Fundamentos de anatomia clínica. Rio de Janeiro: Guanabara Koogan, 2002. 562 p.
- TORTORA GJ. Princípios de anatomia e fisiologia. Rio de Janeiro: Guanabara Koogan, 2013. 1047 p.
- VAN DE GRAFF, K. M. Anatomia humana. Barueri: Manole, 2003. 840 p.



PLANEJAMENTO DE ATIVIDADES – PPS – 30 HORAS

Data	Horário	Ferramenta	Tema: Apresentação e Introdução da disciplina
23/04	19:00 20:40		Recepção aos ingressantes Atividade do Setor Pedagógico

Data	Horário	Ferramenta	Tema: Introdução ao estudo da Anatomia/Fisiologia
30/04	19:00 20:40	Aula expositiva	T: Apresentação da disciplina. Histórico e conceitos em Anatomia e Fisiologia Humana.
			P: Apresentação das normas para condução das aulas práticas.

Data	Horário	Ferramenta	Tema: Introdução ao estudo da Anatomia/Fisiologia
07/05	19:00 20:40		T: Introdução ao estudo da anatomia e fisiologia: Fundamentos da anatomia e fisiologia humana; orientação anatômica
			P: Planos, Termos e conceitos anatômicos aplicados na prática

Data	Horário	Ferramenta	Tema: Sistema Esquelético Generalidades
14/05	19:00 20:40		T: Sistema esquelético (osteologia) – parte 1.
			P: T: Sistema esquelético (osteologia) – parte 1.

PLANEJAMENTO DE ATIVIDADES – PPS – 30 HORAS

Data	Horário	Ferramenta	Tema: Sistema Esquelético Cabeça e Pescoço
21/05	19:00 20:40		T: Sistema esquelético (osteologia) – parte 2.
			P: Sistema esquelético (osteologia) – parte 2.

Data	Horário	Ferramenta	Tema: Sistema Esquelético ARTROLOGIA
28/05	19:00 20:40		T: Sistema esquelético (artrologia)
			P: Sistema esquelético (artrologia) Leitura de textos

Data	Horário	Ferramenta	Tema: Sistema Muscular Generalidades
04/06	19:00 20:40		T: Sistema Muscular generalidades
			P: Sistema muscular geral

Data	Horário	Ferramenta	Tema: Sistema Muscular-Cabeça e pescoço
11/06	19:00 20:40		T: Sistema muscular da região de cabeça e pescoço
			P: Sistema muscular da região de cabeça e pescoço Leitura de textos

PLANEJAMENTO DE ATIVIDADES – PPS – 30 HORAS

Data	Horário	Ferramenta	Tema: Avaliação Teórica
18/06	19:00 20:40		T: T: Sistema digestório
			P: Sistema digestório Leitura de textos

Data	Horário	Ferramenta	Tema: Sistema Digestório
25/06	19:00 20:40		Avaliação teórica- 30 pontos
			P: Avaliação Prática- 15 pontos

Data	Horário	Ferramenta	Tema: Sistema Circulatório Generalidades
02/07	19:00 20:40		T: Sistema circulatório
			P: Sistema circulatório Leitura de textos

Data	Horário	Ferramenta	Tema: Sistema Nervoso Generalidades
09/07	19:00 20:40		T: Sistema Nervoso generalidades
			P: Sistema nervoso generalidades Leitura de textos

PLANEJAMENTO DE ATIVIDADES – PPS – 30 HORAS

Data	Horário	Ferramenta	Tema: Sistema Nervoso Cabeça e pescoço
23/07	19:00 20:40		T: Sistema nervoso específico da região de cabeça e pescoço.
			P: Sistema nervoso específico da região de cabeça e pescoço. leitura de texto

Data	Horário	Ferramenta	Tema: Revisão para a prova
Aula extra	19:00 20:40		Revisão
			P: Estudo e revisão para a prova.

Data	Horário	Ferramenta	Tema: Avaliação Teórica 2
30/07	19:00 20:40		T: Avaliação teórica 2- 40 pontos
			P: Avaliação Prática- 15 pontos

Data	Horário	Ferramenta	Tema: Fechamento da Disciplina/Feedback
06/08	19:00 20:40		T: Encerramento da disciplina.
			P: Esclarecimentos sobre dúvidas quanto a todo o conteúdo ministrado.

Data	Horário	Ferramenta	Tema: Fechamento da Disciplina/Feedback
Aula Extra	19:00 20:40		Aulas extras para treinamento de habilidades e provas de concursos públicos.